



Naamsvermelding **Roelof vander Schure** Op hout geschreven Nee

Tekst Dese Gout-Gewichten Maackt ende Vercoopt ROELOF VANDER SCHURE t'Amsterdam Anno 1657

Overgenomen van Imitatie Nee

Jaartal in druk 1657 Wapen Amsterdam Eeuw 16 17 18 19

Signatuur Ingekleurd Soms

Muntafbeeldingen Ja Aantal 14 Koersen Ja Tarifiering Noord-Nederlands 1645

Opmerking Etiketten ook gebruikt door Vogelsang en Bendemaker.

Type doos Muntgewichtdoos

Jaartallen in inkt

Bron E-mail Gary Batz 18-8-2009. Zie ook Houben (1980) p. 169.
De naam van Roelof van der Schure is doorgekrast; op de rand van het dek is de naam van Bendemaker geschreven.

Polnummer 51-25

Etiketnummer **153**

516



Naamsvermelding **Roelof vander Schure** Op hout geschreven Nee

Tekst Dese Gout-Gewichten Maackt ende Vercoopt ROELOF VANDER SCHURE t'Amsterdam Anno 1657

Overgenomen van Imitatie Nee

Jaartal in druk 1657 Wapen Amsterdam Eeuw 16 17 18 19

Signatuur Ingekleurd Nee

Muntafbeeldingen Ja Aantal 14 Koersen Ja Tarifiering Noord-Nederlands 1645

Opmerking Koerswijzigingen met pen aangebracht.

Type doos Muntgewichtdoos

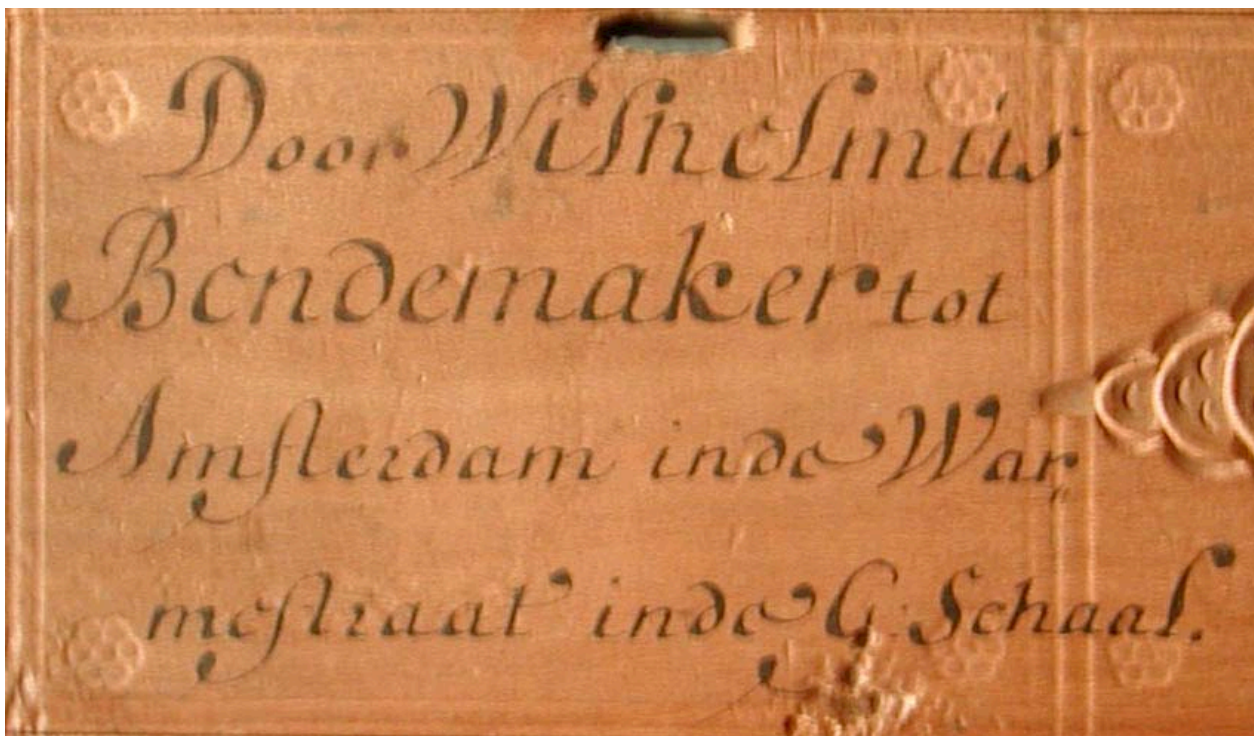
Jaartallen in inkt

Bron Foto K15939.

Polnummer 51-25 W

Etiketnummer **267**

407



Naamsvermelding	Wilhelmus Bendemaker	Op hout geschreven	Ja
Tekst	Door Wilhelmus Bendemaker tot Amsterdam inde Warmestraat inde G Schaal.		
Overgenomen van		Imitatie	Nee
Jaartal in druk	Wapen	Eeuw	<input type="checkbox"/> 16 <input type="checkbox"/> 17 <input type="checkbox"/> 18 <input type="checkbox"/> 19
Signatuur		Ingekleurd	Nee
Muntafbeeldingen	Nee	Aantal	Koersen Nee
			Tarifering
Opmerking	Met inkt op het hout van de dekselschuif geschreven.		
Type doos	Muntgewichtdoos		
Jaartallen in inkt			
Bron	Digitale foto G. Batz, Toronto, 2002, Round 2, EPSN0002.		
Polnummer	Etiketnummer	205	310